

GENONCALL

PC 軟體使用手冊

適用 KUTAI 具網際網路連線功能之控制單元使用
(含選配網路通訊模組之控制單元)



固也泰電子工業有限公司
KUTAI ELECTRONICS INDUSTRY CO., LTD.

電話：07-8121771 傳真：07-8121775 網址：www.kutai.com.tw
公司地址：台灣高雄市前鎮區千富街 201 巷 3 號 (郵遞區號 806-037)

ISO 9001
ETC



目 錄

章節	頁數
第一章 軟體安裝	3
1.1 連線帳號申請.....	3
1.2 連線軟體下載.....	3
第二章 PC軟體操作說明.....	3
2.1 帳號密碼登入.....	3
2.2 主控介面說明.....	3
2.3 連線畫面說明.....	4
2.4 單機連線畫面說明.....	4

第一章 軟體安裝

1.1 連線帳號申請

使用 GenOnCall for PC 軟體前，必須申請個人專屬連線帳號。

前往固也泰官網 www.kutai.com.tw ▶ 點擊 **會員中心** 進入會員系統 ▶ 點擊 **建立新帳號** ▶ 詳細閱讀服務條款，輸入圖形驗證碼 ，點擊 **我同意** ▶ 依序填寫 **使用者名稱、帳戶 (email)、密碼** 與 **確認密碼** 後，輸入圖形驗證碼 ，點擊 **確認送出** ▶ 登入填寫之電子信箱，讀取會員系統發送之信函 ▶ 點擊 **開通連結** ▶ 完成會員帳號開通申請。

1.2 連線軟體下載

前往固也泰官網 www.kutai.com.tw ▶ 點擊 **下載中心** ▶ 應用軟體 ▶ 下載 **GenOnCall For PC** 應用程式

檔案下載網址：<https://www.kutai.com.tw/tw/documents>

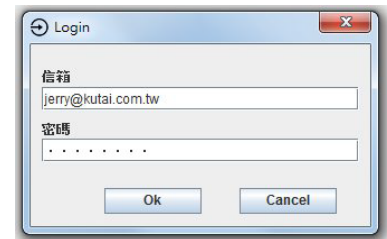
應用軟體名稱：**"GenOnCall For PC"**

第二章 PC 軟體操作說明

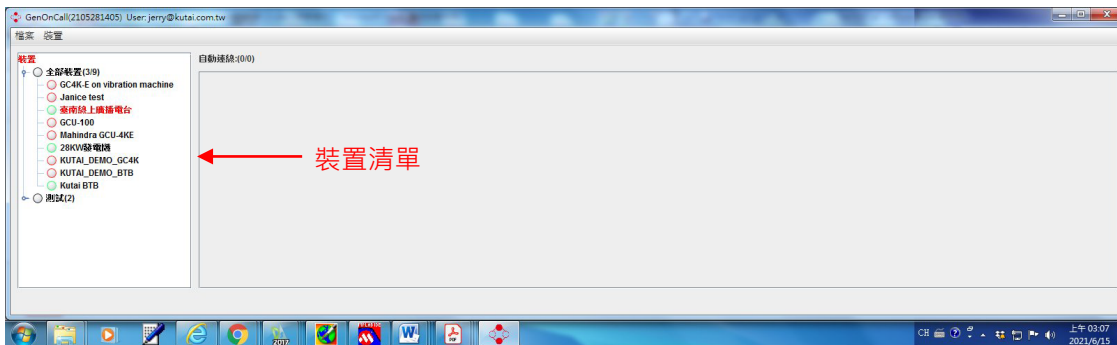
2.1 帳號密碼登入

將下載檔案解壓縮後，執行 "GENONCALLFORPC.EXE" 程式

點選 **檔案** ▶ 點選 **登入** ▶ 輸入 **會員信箱與密碼** ▶ 點選 **OK**，如右圖示。



2.2 主控介面說明





檔案功能介紹

- **登入**：使用 KUTAI 會員帳密登入
- **語言**：更改軟體介面語言
- **登出**：登出 KUTAI 會員帳號
- **離開**：離開 GenOnCall For PC 軟體介面

裝置功能介紹

- **全部裝置自動連線**：裝置清單上所有上線裝置進行連線。
- **清除所有連線**：清除所有已連線的裝置。

裝置清單上的  表示裝置離線；  裝置在線上。

左鍵點選裝置清單上的裝置會顯示出功能表(如右圖)。

- **Auto Connect**：打勾的自動連線裝置；否則不會自動連線裝置。
- **Device Controller**：與裝置資訊介面一樣，左鍵點選開啟裝置介面。
- **About**：顯示裝置序號。(使用 KCU 模組連線時，只會顯示 KCU 序號)。

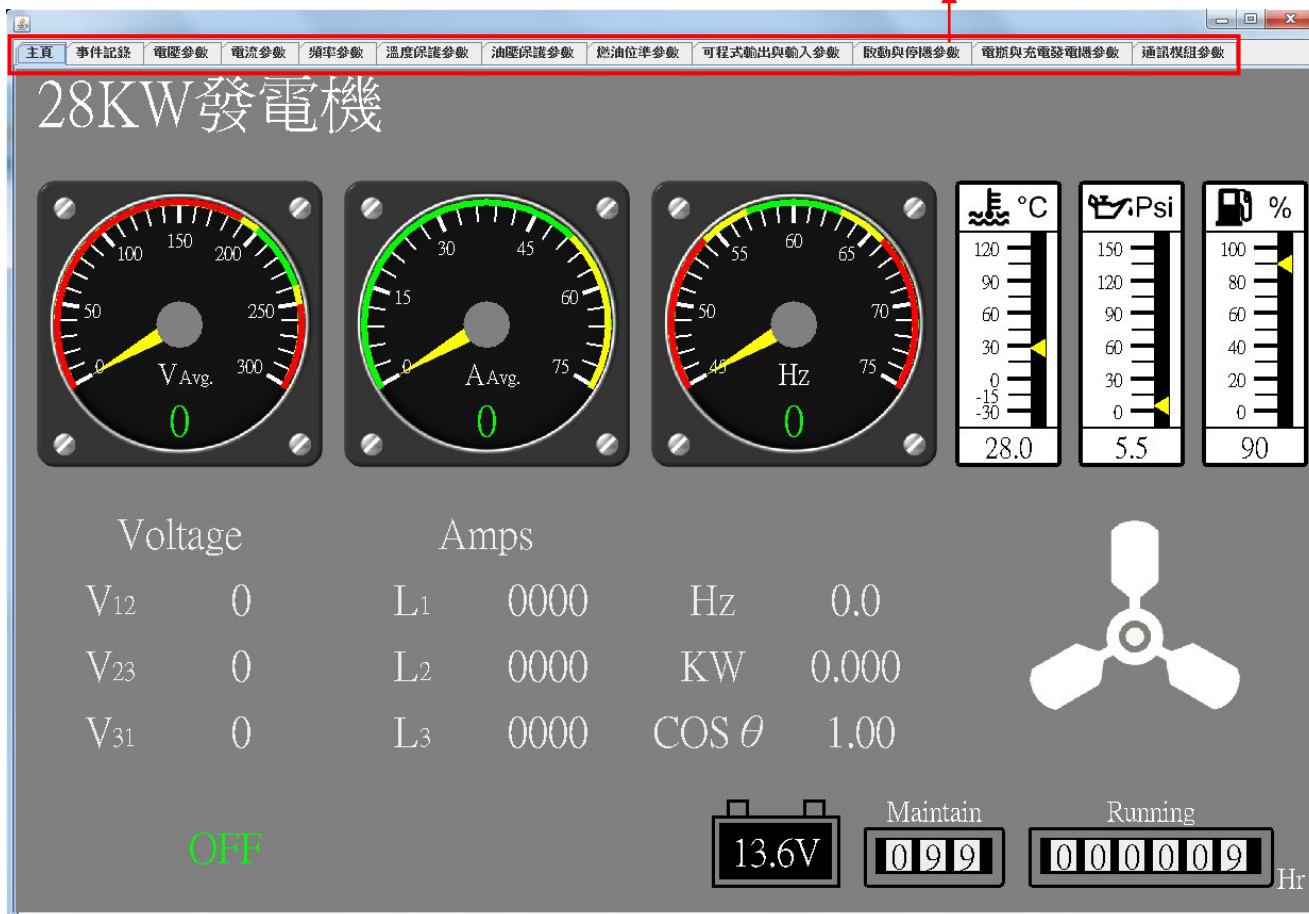


2.3 連線畫面說明



2.4 單機連線畫面說明 (以 GCU-4K 畫面為例)

裝置頁面與系統參數選擇



注意!!

GenOnCall For PC 軟體僅提供所連線控制單元，即時電力參數與系統設定參數遠端監看功能，無法直接執行遠距操作控制單元、修改系統參數、執行裝置綁定或解除裝置綁定等功能。欲執行遠端監控與操作完整功能，應使用智慧型行動裝置連線操作。